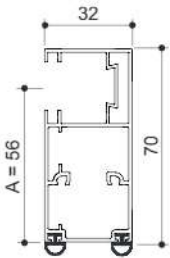
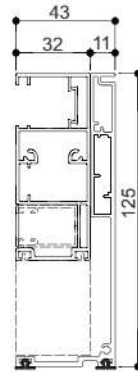


Führungsschienen

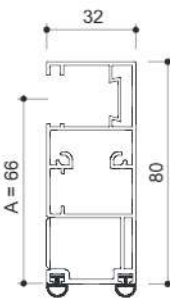
Übersicht



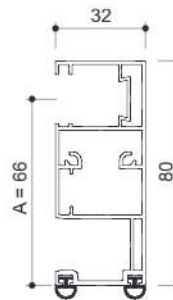
Führungsschiene FUP70
FUP70



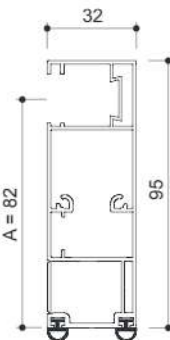
Führungsschiene FUP125
FUP125



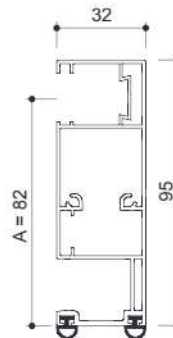
Führungsschiene FUP80
FUP80



Führungsschiene FUP80
vorbereitet für Insektenschutz



Führungsschiene FUP95
FUP95



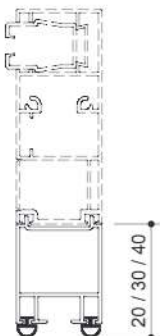
Führungsschiene FUP95
vorbereitet für Insektenschutz



Führungsschieneneneinsatz unterputz
für Führungsschienen FUP70 / FUP80 / FUP95
00630902



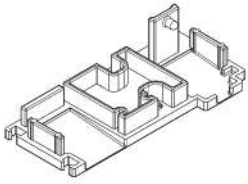
Führungsschieneneneinsatz unterputz, silent
für Führungsschienen FUP70 / FUP80 / FUP95 bis max. 3000 mm Breite
00630964



Adapterprofil für Führungsschienen-
distanzierung
20 mm Adapterprofil
30 mm Adapterprofil
40 mm Adapterprofil

Führungsschienen

Endkappen



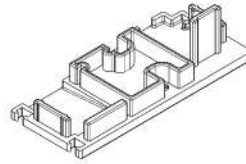
Endkappe gerade

links

00630909 für FUP70

00630915 für FUP80

00630921 für FUP95



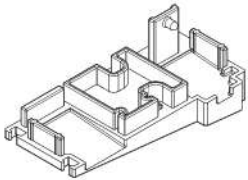
Endkappe gerade

rechts

00630910 für FUP70

00630916 für FUP80

00630922 für FUP95



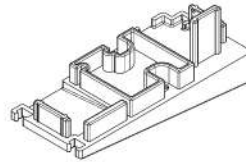
Endkappe 5°

links

00630911 für FUP70

00630917 für FUP80

00630923 für FUP95



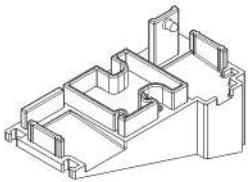
Endkappe 5°

rechts

00630912 für FUP70

00630918 für FUP80

00630924 für FUP95



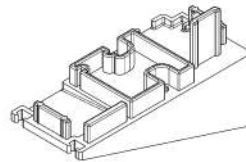
**Endkappe auftragsbezogen
1°-18°**

links

00630913 für FUP70

00630919 für FUP80

00630925 für FUP95



**Endkappe auftragsbezogen
1°-18°**

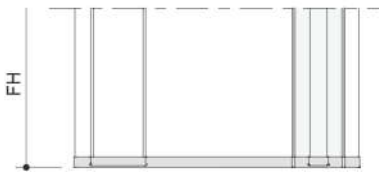
rechts

00630914 für FUP70

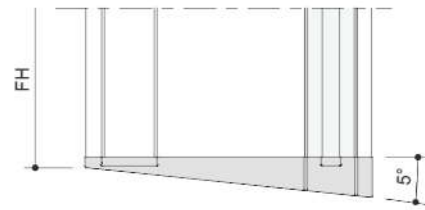
00630920 für FUP80

00630926 für FUP95

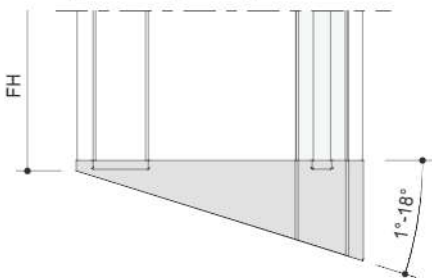
Endkappe gerade



Endkappe 5°



Endkappe auftragsbezogen 1°-18°



Vorteile der Endkappe

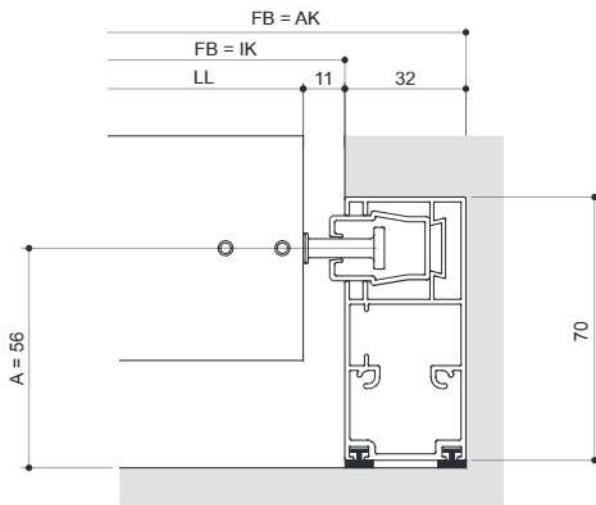
- Führungsschienenabschluss unten (Ausführung je nach Bedarf: gerade oder schräg)
- Definierter Wasserablauf
- Anschlag für Lamellenführungsnippel, damit der Raffstore unten nicht herausfahren kann
- Integrierte Verschiebesicherung für Führungsschieneneinsatz

Hinweis:

Auf Wunsch können die Führungsschienen auch ohne Endkappen bestellt werden.

Führungsschienen

Unterputzführungsschienen



Führungsschiene FUP70

mit Lamellenabzug Standard

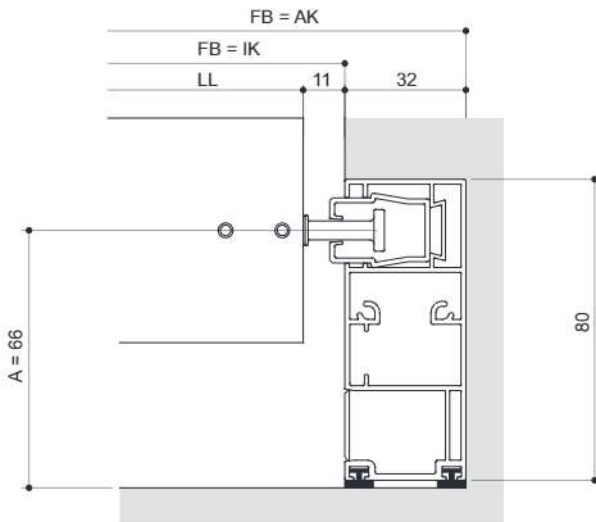
Montage direkt am Blendrahmen oder an der Fassade.

Mögliche Maßangaben:

Variante 1: Fertigbreite = Außenkante Führungsschiene (AK)

Variante 2: Fertigbreite = Innenkante Führungsschiene (IK)

Hinweis: Abstand zwischen Führungsschiene und Lamelle ist 11 mm.



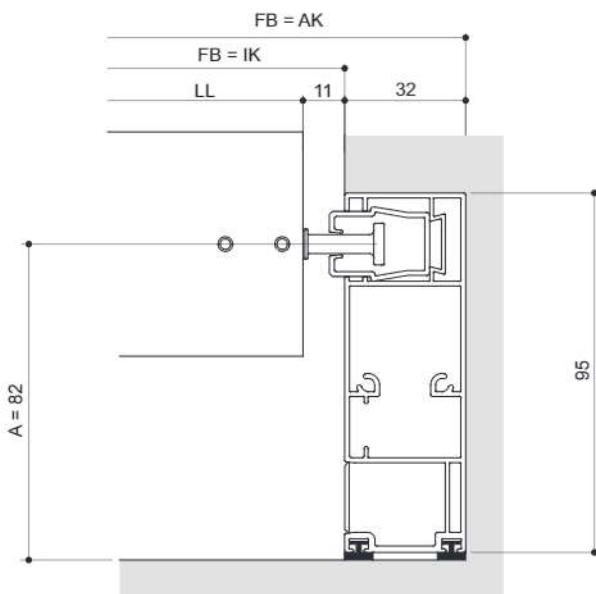
Führungsschiene FUP80

Montage direkt am Blendrahmen oder an der Fassade.

Mögliche Maßangaben:

Variante 1: Fertigbreite = Außenkante Führungsschiene (AK)

Variante 2: Fertigbreite = Innenkante Führungsschiene (IK)



Führungsschiene FUP95

Montage direkt am Blendrahmen oder an der Fassade.

Mögliche Maßangaben:

Variante 1: Fertigbreite = Außenkante Führungsschiene (AK)

Variante 2: Fertigbreite = Innenkante Führungsschiene (IK)

Legende

A Maß A
AK Außenkante
FB Fertigbreite

IK Innenkante
LL Lamellenlänge