



SYSTEMDACH
Profile fürs Leben

**Moderne Produkte
aus Aluminium
und Glas**



Terrassenüberdachungen

- klassische Aluminiumüberdachung
- jederzeit mit Unterbauelementen und Beschattungen erweiterbar

auch große
Spannweiten
möglich

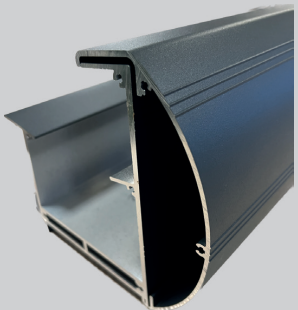
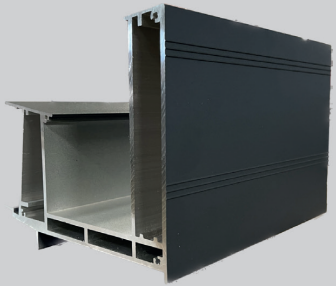


Rinnenprofil in

- Square
- Kubus
- Soft



- Pult- oder Flachdach für unterschiedlichste Bausituationen





Eingangüberdachungen

- flexibel in Design und Ausführung
- auf Wunsch mit Wind- und Sichtschutz

optional
mit LED



- Aufnahme für LED-Stripes bereits integriert





Sommergärten



ganz
individuell
gestalten



Terrassenüberdachungen
in Kombination mit

- Schiebeanlagen
- Festverglasungen
- Dreh-Kipp Elementen
- Insektenschutz
- Beschattungen







Beschattungen

mit
Somfy
Antrieb

Ausführung als

- Unterdach
- Aufdach
- Senkrecht

- Smart Home geeignet
- mit Wind- Sonne- Regen-
sensoren kompatibel
- umfangreiche Tuch-
auswahl



Carports

aus Stahl

- Wohnmobil geeignet
- flexible Eindeckung



aus Aluminium

- pulverbeschichtet
- Kubus-Optik



auch für
Solar-
module



Pergola

- Aluminiumkonstruktion ohne Eindeckung



Lust auf Sommer

- Beschattung mit Markise, Sonnensegel oder Plane
- Beleuchtung optional
- Befestigung mit pulverbeschichteten Stahlfüßen



... und vieles mehr!

Vielfalt in
Aluminium



- Spieler Kabinen
- Trennwände für innen und außen
- Wind- und Sichtschutz Anlagen
- Unterstände für Abfallbehälter



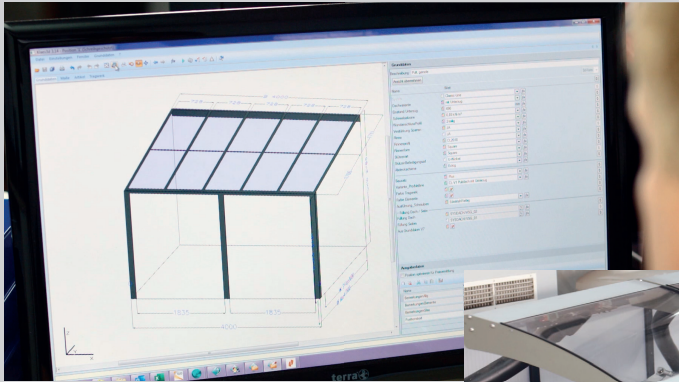


- unsere Standardfarben

- individuelle RAL-Farbtöne



Über Systemdach



- innovative Produkte
- individuelle Planung
- moderne Fertigungsanlagen

- eigene Logistik für pünktliche und reibungslose Lieferung





ZERTIFIKAT

Konformität der werkseigenen Produktionskontrolle
0036-CPR-1090-1.00666.TÜV SÜD.2017.003

Gemäß der Verordnung (EU) Nr. 305/2011 des Europäischen Parlaments und des Rates vom 09. März 2011 (Bauproduktenverordnung - CPR), gilt dieses Zertifikat für das folgende Bauprodukt:

Bauprodukt	Tragende Bauteile und Bausätze für Stahltragwerke bis EXC2 nach EN 1090-2
Verwendungszweck	für tragende Konstruktionen in allen Arten von Bauwerken
CE-Kennzeichnungsmethode	ZA.3.2 bis ZA.3.5 nach EN 1090-1:2009+A1:2011
Hersteller	hergestellt durch oder für Systemdach GmbH & Co. KG
Herstellwerk	Eichbergstr. 4 36272 Niederaula-Kleba Deutschland
Bestätigung	Dieses Zertifikat bescheinigt, dass alle Vorschriften über die Bewertung und Überprüfung der Leistungsbeständigkeit beschrieben im Anhang ZA der harmonisierten Norm EN 1090-1:2009+A1:2011 entsprechend System 2+ angewendet werden und dass die werkseigene Produktionskontrolle alle hierin vorgeschriebenen Anforderungen erfüllt.
Datum der Erstaussstellung	04.12.2017
Nächstes Überwachungsaudit	04.12.2022
Gültigkeitsdauer	Dieses Zertifikat bleibt gültig, solange sich die in der harmonisierten Norm genannten Prüfverfahren und/oder Anforderungen der werkseigenen Produktionskontrolle zur Bewertung der Leistung der erklärten Merkmale nicht ändern und das Produkt und die Herstellungsbedingungen im Herstellwerk nicht wesentlich geändert werden.
Bemerkungen	siehe Rückseite
Ausstellungsort/-datum	München, 27.01.2021 Wegmann



DAKKS
DEUTSCHE ANWANDERUNGS-
KONTROLLE



0036
TUV SUD



B. Eng. Schöttler
TUV SÜD Industrie Service GmbH
Westendstraße 199, 80 686 München, Deutschland



EQ2630453 TÜV SÜD Industrie Service GmbH, Westendstraße 199, 80 686 München, Deutschland

- zertifizierte Qualität

Zertifizierte Qualität

- Terrassenüberdachungen
- Eingangsüberdachungen
- Sommergärten
- Beschattungen
- Carports
- Pergola
- ...und vieles mehr!



Systemdach GmbH & Co. KG

Eichbergstraße 4

36272 Niederaula-Kleba

Telefon 06625 80340 - 10

Telefax 06625 80340 - 99

info@systemdach.com

www.systemdach.com