

Kurbelantrieb

Kurbelantrieb

Handkurbel

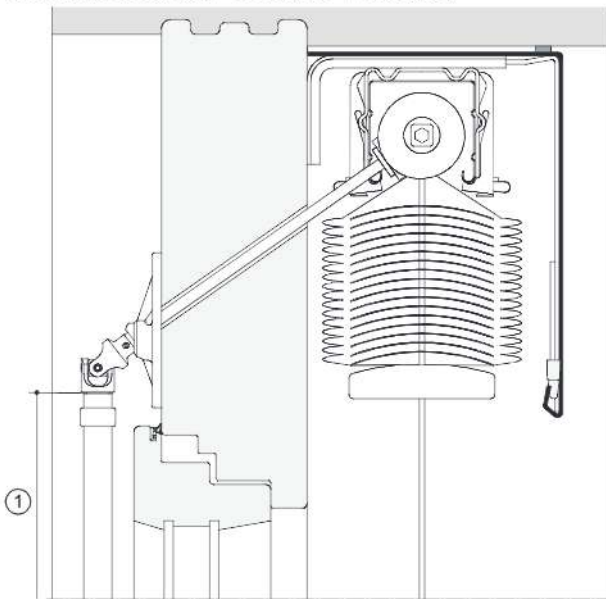
Material	Aluminium
Oberfläche	natureloxiert oder verkehrsweiß pulverbeschichtet
Eigenschaften	kugelgelagertes, selbstschmierendes und wartungsfreies Kegelradgetriebe mit Bremsmechanismus

- Untersetzung je nach Behanggröße 2:1 bzw. 3:1
- Durchführung ins Rauminnere über Gelenklager
- mit Knickkurbel und Kurbelhalter
- Endanschläge oben und unten über Spindelsperre

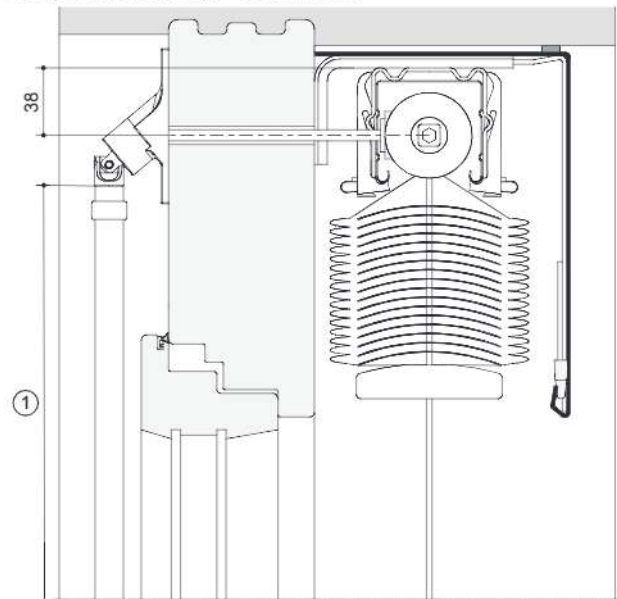
Hinweis:

Durchführungsbohrungen sind nicht zu 100% dicht. Dadurch ist die dichte Gebäudehülle gebrochen. Anforderungen sind mit dem Fassadenbauer abzustimmen.

Kurbeldurchführung – schräg 45° (Standard)



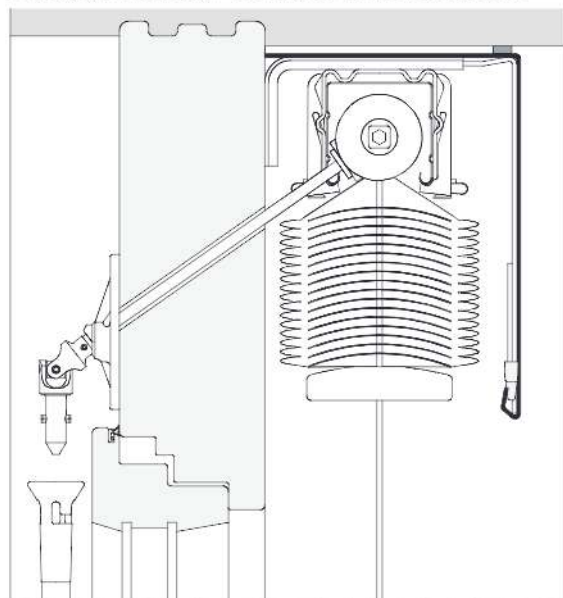
Kurbeldurchführung – horizontal 0°



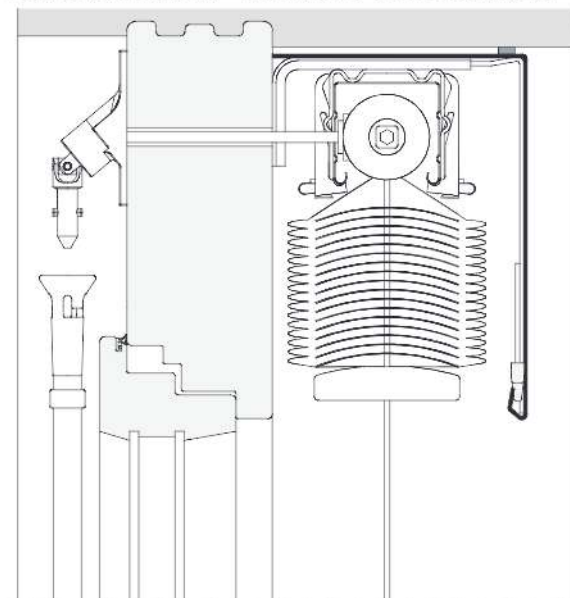
Legende

- ① Kurbellänge

Kurbeldurchführung – schräg 45° mit Kurbeltrichter

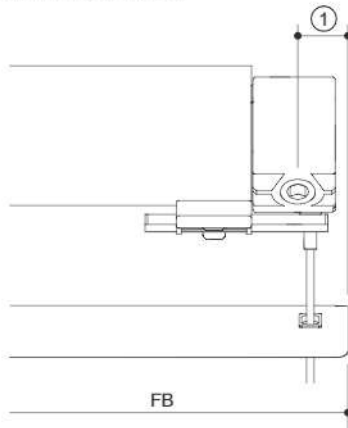


Kurbeldurchführung – horizontal 0° mit Kurbeltrichter

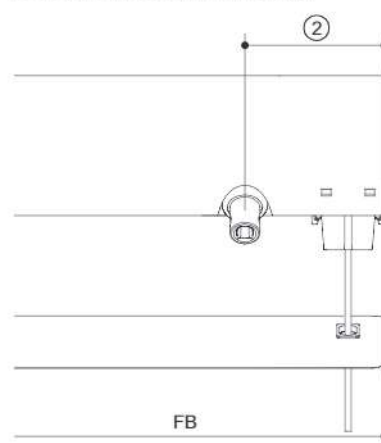


Bedienungsaustritte bei Seilführung

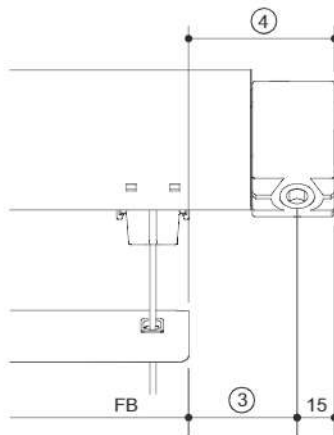
Austritt minus 20 mm (Standard)



Ansicht mit Austritt minus (-)



Ansicht mit Austritt plus (+)



Ist der Getriebeaustritt größer 15 mm wird die Oberschiene automatisch verlängert.

Legende

- FB Fertigbreite
- ① Austritt minus 20 mm
- ② Austritt minus (-) unbegrenzt
- ③ Austritt plus (+) unbegrenzt
- ④ Überstand

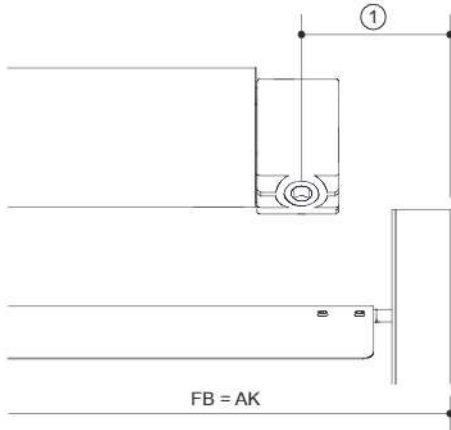
Kurbelantrieb

Bedienungsaustritte bei Seilführung

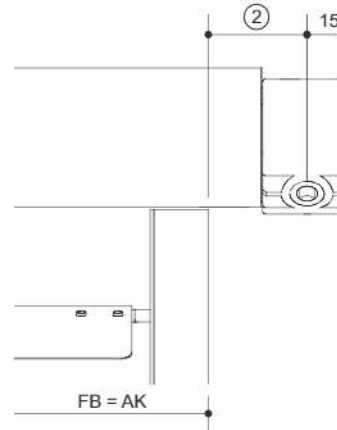
Kurbelaustritt bei Fertigbreite = Außenkante (AK)

Zum Beispiel bei Einzelführungsschiene in Ausführung Aufputz.

Austritt minus (-)



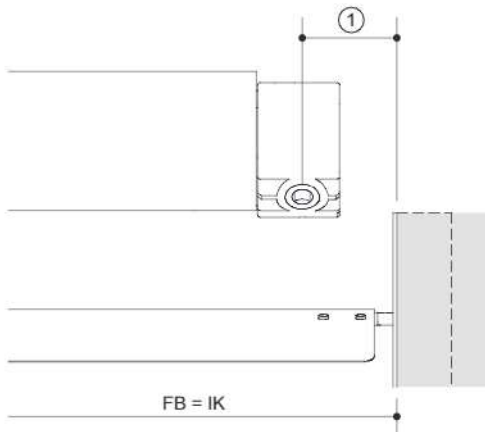
Ansicht mit Austritt plus (+)



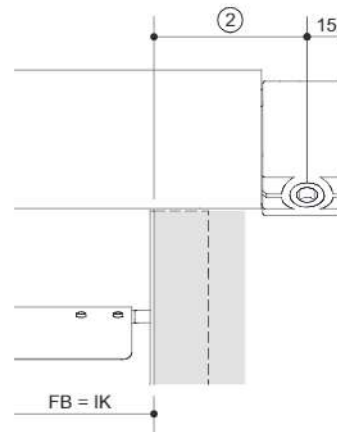
Kurbelaustritt bei Fertigbreite = Innenkante (IK)

Zum Beispiel bei eingeputzter Führungsschiene.

Austritt minus (-)



Ansicht mit Austritt plus (+)



Legende

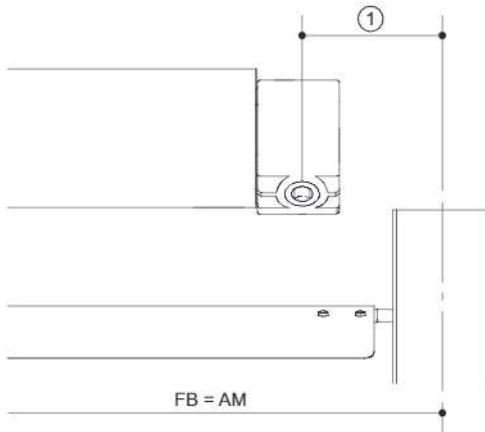
AK	Außenkante
FB	Fertigbreite
IK	Innenkante
①	Austritt minus (-) unbegrenzt
②	Austritt plus (+) unbegrenzt

Hinweis: Standardgetriebe - Austritt ist minus 20 mm.
Die Bedienungsseite wird von innen gesehen angegeben.

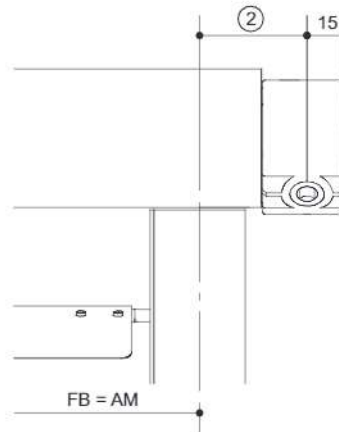
Kurbelaustritt bei Fertigbreite = Achsmaß (AM)

Zum Beispiel bei Rund- und Doppelführungsschiene.

Austritt minus (-)



Ansicht mit Austritt plus (+)



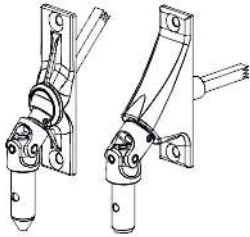
Legende

- AM Achsmaß
- FB Fertigbreite
- ① Austritt minus (-) unbegrenzt
- ② Austritt plus (+) unbegrenzt

Hinweis: Standardgetriebe - Austritt ist minus 20 mm.
Die Bedienungsseite wird von innen gesehen angegeben.

Kurbelantrieb

Kurbel/Gelenklager



Gelenklager

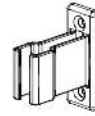
Anzahl

Holz = 2/4

Kunststoff = 2/4

Metall/Aluminium = 2/4

Mauer = 2/4



Kurbelhalter

Anzahl

Holz = 2

Kunststoff = 2

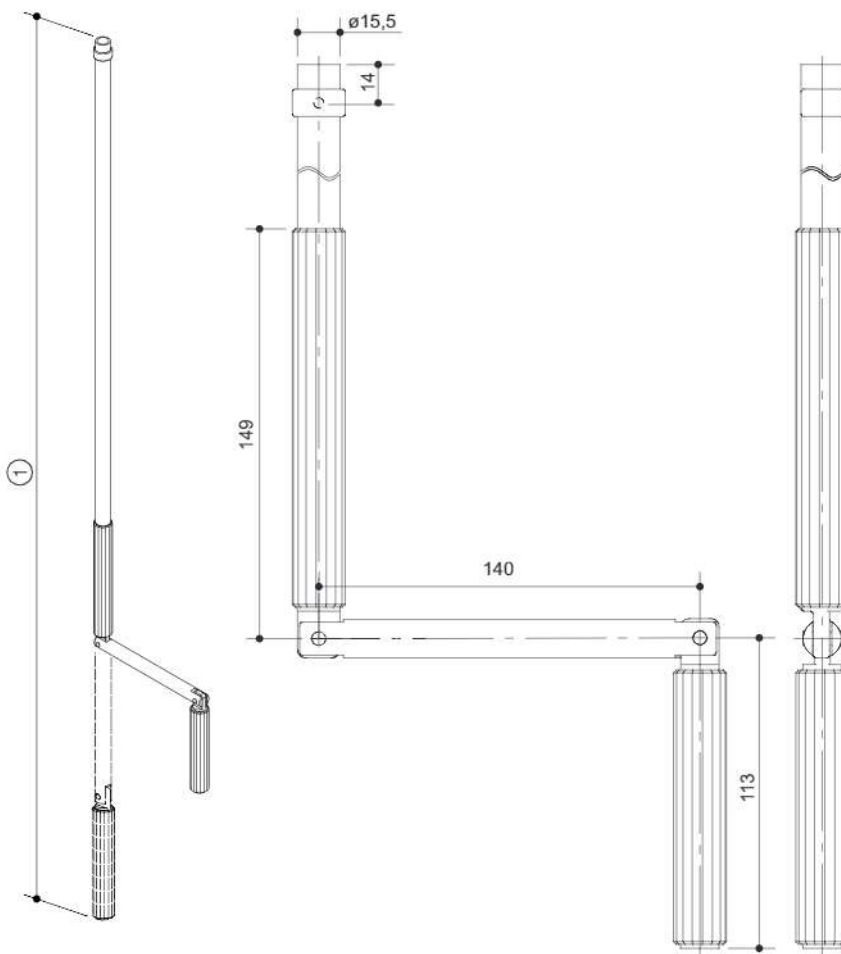
Metall/Aluminium = 2

Mauer = 2

Untergrund	Montagematerial	Art.-Nr.
Holz	Panheadschraube ASSY 4,0x25 AW20 blank A2	80060082
Kunststoff	Linsenblehschraube DIN7981C 4,2x13 AW20 A2	80020028
Metall / Aluminium	Linsenbohrschraube DIN7504N 4,2x22 AW20 A2	80030178
Mauer	Panheadschraube ASSY 4,0x35 AW20 A2 Dübel SX 6	80060057 83010006

Hinweis:

Das hier angeführte Montagematerial ist eine exemplarische Empfehlung der Firma HELLA, solange keine besonderen Anforderungen, wie z.B. ETA Zertifikate, gefordert sind. Im Allgemeinen muss bereits in der Planung, zuletzt jedoch vor der Montage geprüft werden, ob das definierte Montagematerial für den Detailanschluss in Ordnung ist.



Kurbelstange komplett mit Knickkurbel

inklusive Kurbelsicherungsclip für einfache und schnelle Montage am Gelenklager (ohne Werkzeugeinsatz).

Kurbellänge ist die gestreckte Länge der Kurbel.

in den Farben verkehrsweiß und Natur eloxiert.

Artikel-Nr.	Kurbellänge [mm]
11200011	800
11200001	1000
11200002	1100
11200003	1200
11200012	1300
11200004	1400
11200005	1500
11200006	1600
11200007	1800
11200008	2800

Sonderlängen gem. Auftrag

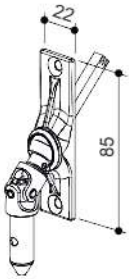
Abmessungen für Sonderlängen:

Min. Kurbellänge = 500 mm

Max. Kurbellänge = 2783 mm

Legende

① Kurbellänge



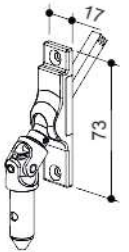
Gelenklager schräg 45° bis 50°

Kreuzgelenk Stahl, glanzvernickelt mit Grundplatte 22x85 mm aus Zinkdruckguss, glanzvernickelt

mit Vierkant 6x6x500 mm

(Standard)

11150214

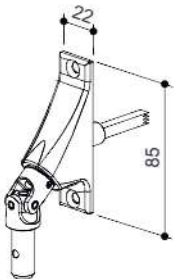


Gelenklager schräg 45° bis 55°

Kreuzgelenk Stahl, glanzvernickelt mit Grundplatte 17x73 mm aus Zinkdruckguss, glanzvernickelt

mit Vierkant 6x6x500 mm

11150210

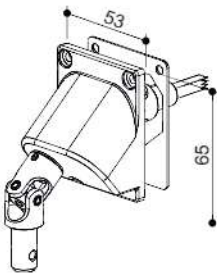


Gelenklager horizontal -5° bis 46°

Kreuzgelenk Stahl, glanzvernickelt mit Grundplatte 22x85 mm aus Zinkdruckguss, glanzvernickelt

mit Vierkant 6x6x500 mm

11150215



Gelenklager horizontal 0° bis 46°

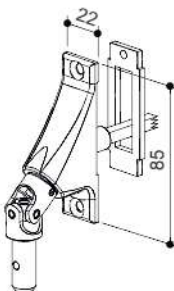
Kreuzgelenk Aluminium, eloxiert mit Grundplatte 53x65 mm aus Kunststoff in der Farbe Weiß mit Dichtung aus Zellkautschuk und 22,5 mm seitlichem Versatz

mit Vierkant 6x6x500 mm

11150217 links

11150218 rechts

Die linke Ausführung ist dargestellt. Die rechte Ausführung ist spiegelbildlich.



Gelenklager horizontal 0° bis 46°

Kreuzgelenk Aluminium, eloxiert mit Grundplatte 22x85 mm aus Zinkdruckguss, pulverbeschichtet, glanzvernickelt, mit Dichtung aus Zellkautschuk

mit Vierkant 6x6x500 mm

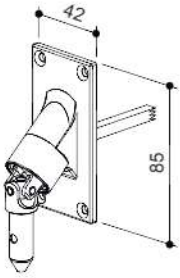
Hinweis:

Dieses Gelenklager erfüllt die Anforderungen für Luftdurchlässigkeit im Bundesverband Rollläden und Sonnenschutz e. V. 53177 Bonn (Die Prüfung wurde nach DIN EN 12114 durchgeführt.)

11150010

Kurbelantrieb

Kurbel/Gelenklager

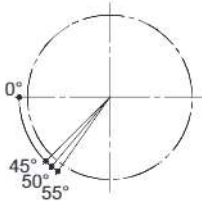


Gelenklager horizontal / schräg -5° bis 46°

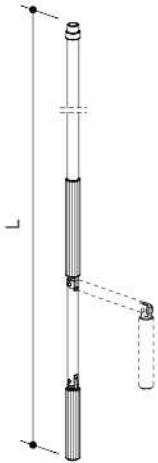
Kreuzgelenk Stahl, glanzvernickelt mit Grundplatte 42x85 mm aus Zinkdruckguss, pulverbeschichtet, in der Farbe Weiß
(Standard für Mauermontage)

mit Vierkant 6x6x500 mm

11150011



Einsatzbereich Gelenklager



Kurbelstange Standard

Art.-Nr.	Kurbellänge L [mm]
11200011	800
11200001	1000
11200002	1100
11200003	1200
11200012	1300
11200004	1400
11200005	1500
11200006	1600
11200007	1800
11200008	2800
	Sonderlänge

Hinweis:

Sonderlängen sind Maßanfertigungen gemäß Auftrag.



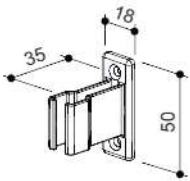
Kurbelstange abnehmbar mit Kurbeltrichter

Die Kurbelstange wird mit einem Kurbeltrichter ausgestattet. Dieser wird auf das mit einem Spannstift versehene Gelenklager eingehängt.



Ausführung ohne Kurbelstange

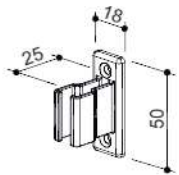
für Bedienung mit Kurbeltrichter

**Kurbelhalter 35 mm**

aus Kunststoff in den Farben Weiß und Grau (Standard)

11300203

Standard bei 90° Gelenklager

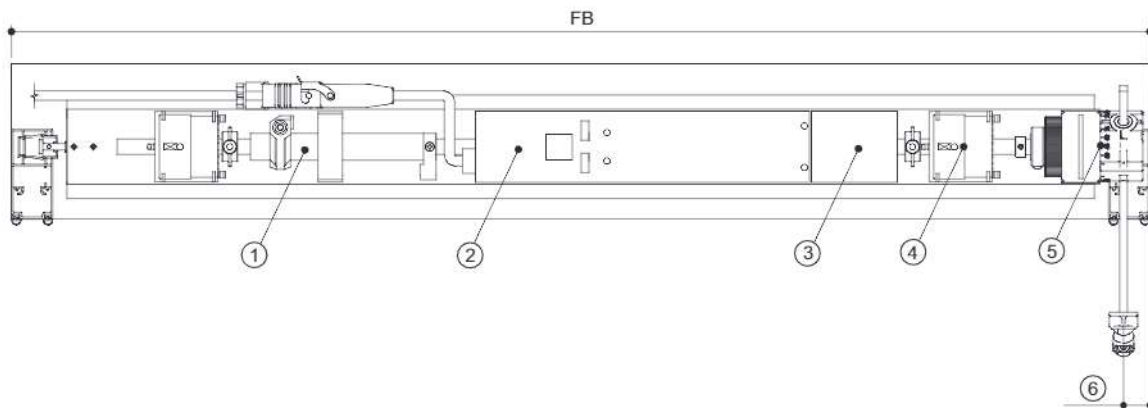
**Kurbelhalter 25 mm**

aus Kunststoff in den Farben Weiß und Grau

11300003

Standard bei 45° Gelenklager

Motorantrieb mit Nothandkurbel



Für den zweiten Rettungsweg kann der Raffstore mit einem Nothandkurbelmotor ausgeführt werden. Dabei werden ein Motor und eine Kurbel in einer Anlage verbaut. Bei Stromausfall kann der Raffstore mit der Kurbel bedient werden.

Je nach Getriebeaustritt gibt es zwei Ausführungen:

- Kurbelgetriebe im Licht
(Die Kurbel für den Handbetrieb befindet sich im Fensterauschnitt, zwischen dem Antrieb und dem letzten Wendelager.)
- Kurbelgetriebe aus dem Licht
(Die Kurbel für den Handbetrieb befindet sich außerhalb des Fensters, nach dem letzten Wendelager, am Ende der Oberschiene.)

Hinweise:

- Getriebeaustritt gemäß Auftrag
- Kabelaustritt gemäß Auftrag
- Mindestbreite ist abhängig vom Getriebeaustritt
- Bei Ausführung im Licht muss vor Auftragserteilung geprüft werden, ob die Anlage entsprechend ausgeliefert werden kann (Abstimmung mit Anwendungstechnik).
- Kurbelaustrittseite = Motorseite
- Externe Funkempfänger sind möglich
- Kurbelumlenkungen sind zu vermeiden
- max. Fläche ist 18m² (nur 10 Nm Motor)
- Abstimmung mit den Brandschutzbeauftragten ist empfehlenswert

Legende

FB	Fertigbreite
①	Spindelsperre
②	Nothandkurbelmotor
③	Nothandkurbeldifferenzial
④	Wendelager
⑤	Kurbelgetriebe mit Gelenklager und Kurbelstange
⑥	Getriebeaustritt