

# Kurbelantrieb

## Kurbelantrieb

### Handkurbel

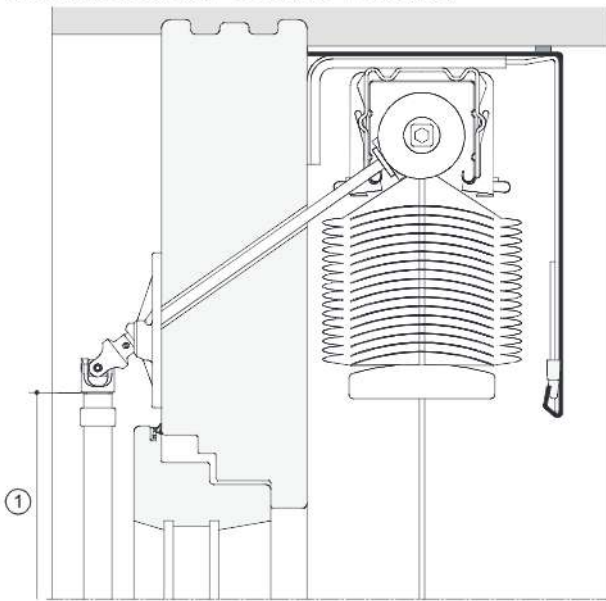
Material	Aluminium
Oberfläche	natureloxiert oder verkehrsweiß pulverbeschichtet
Eigenschaften	kugelgelagertes, selbstschmierendes und wartungsfreies Kegelfradgetriebe mit Bremsmechanismus

- Untersetzung je nach Behanggröße 2:1 bzw. 3:1
- Durchführung ins Rauminnere über Gelenklager
- mit Knickkurbel und Kurbelhalter
- Endanschläge oben und unten über Spindelsperre

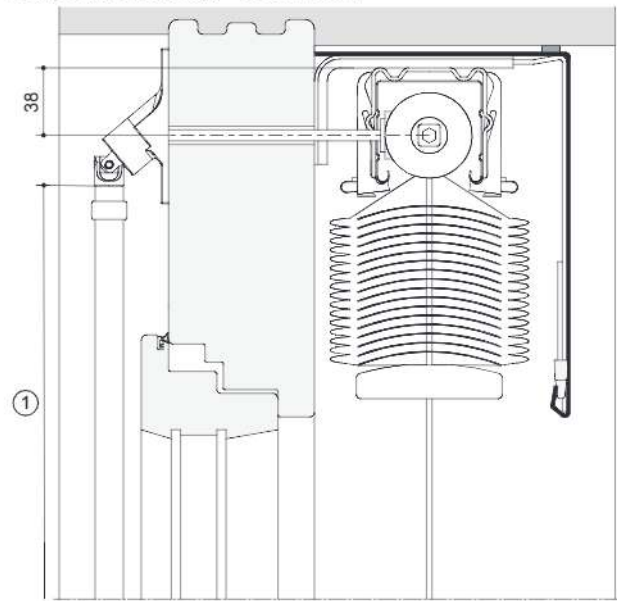
### Hinweis:

Durchführungsbohrungen sind nicht zu 100% dicht. Dadurch ist die dichte Gebäudehülle gebrochen. Anforderungen sind mit dem Fassadenbauer abzustimmen.

### Kurbeldurchführung – schräg 45° (Standard)



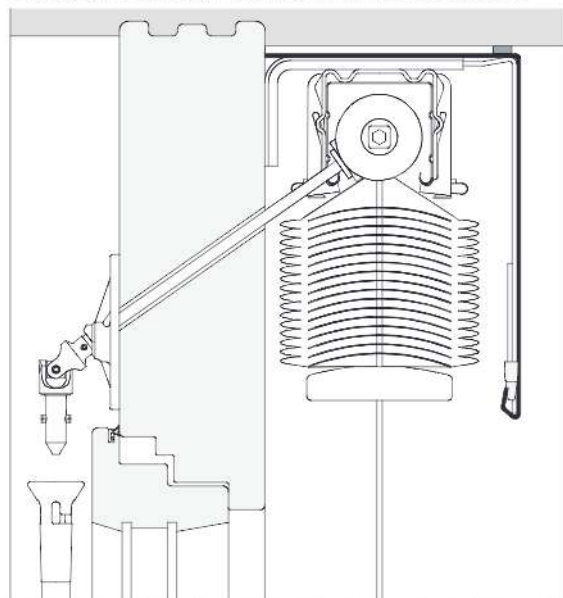
### Kurbeldurchführung – horizontal 0°



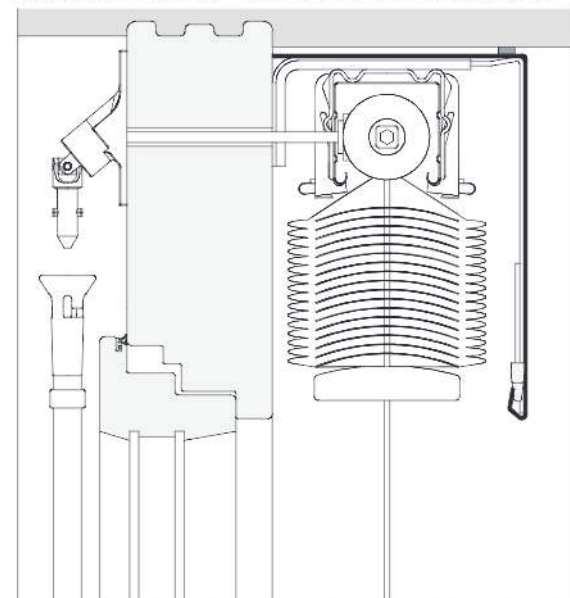
### Legende

- ① Kurbellänge

### Kurbeldurchführung – schräg 45° mit Kurbeltrichter

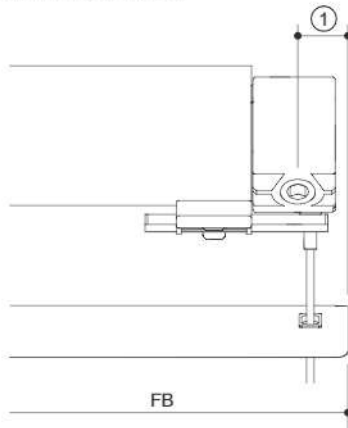


### Kurbeldurchführung – horizontal 0° mit Kurbeltrichter

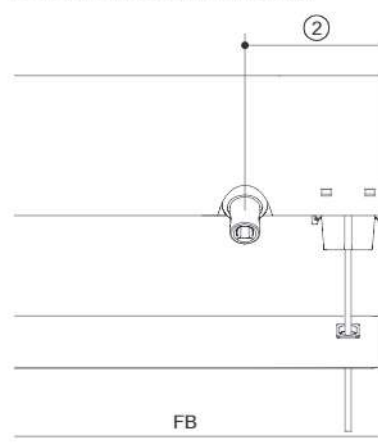


## Bedienungsaustritte bei Seilführung

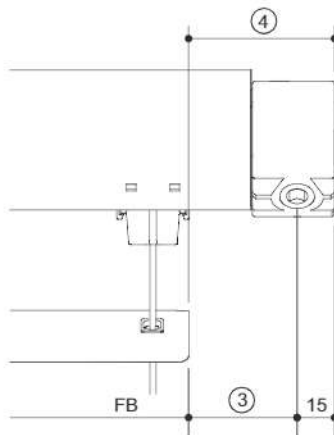
Austritt minus 20 mm (Standard)



Ansicht mit Austritt minus (-)



Ansicht mit Austritt plus (+)



Ist der Getriebeaustritt größer 15 mm wird die Oberschiene automatisch verlängert.

### Legende

- FB Fertigbreite
- ① Austritt minus 20 mm
- ② Austritt minus (-) unbegrenzt
- ③ Austritt plus (+) unbegrenzt
- ④ Überstand

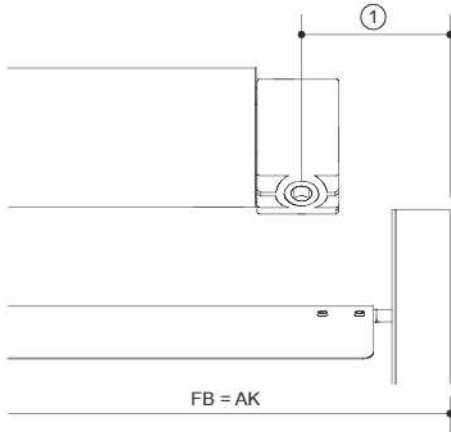
# Kurbelantrieb

## Bedienungsaustritte bei Seilführung

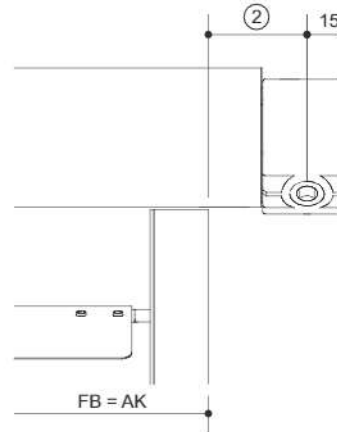
### Kurbelaustritt bei Fertigbreite = Außenkante (AK)

Zum Beispiel bei Einzelführungsschiene in Ausführung Aufputz.

Austritt minus (-)



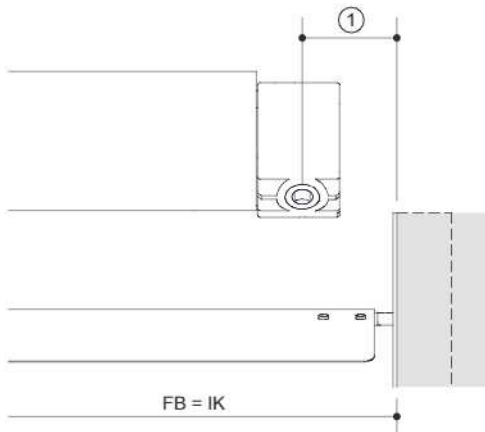
Ansicht mit Austritt plus (+)



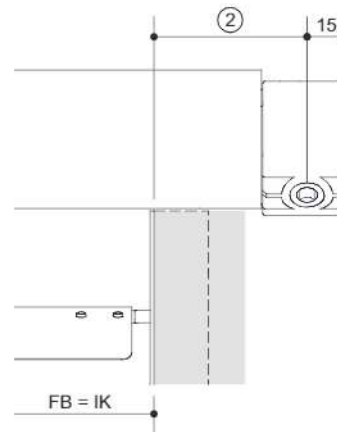
### Kurbelaustritt bei Fertigbreite = Innenkante (IK)

Zum Beispiel bei eingeputzter Führungsschiene.

Austritt minus (-)



Ansicht mit Austritt plus (+)



#### Legende

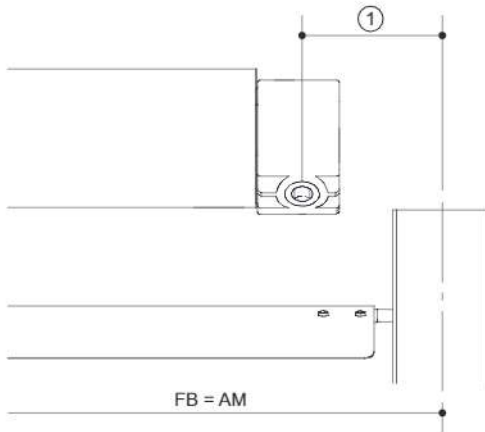
AK	Außenkante
FB	Fertigbreite
IK	Innenkante
①	Austritt minus (-) unbegrenzt
②	Austritt plus (+) unbegrenzt

**Hinweis:** Standardgetriebe - Austritt ist minus 20 mm.  
Die Bedienungsseite wird von innen gesehen angegeben.

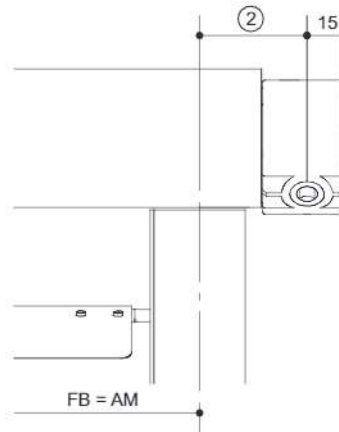
## Kurbelaustritt bei Fertigbreite = Achsmaß (AM)

Zum Beispiel bei Rund- und Doppelführungsschiene.

Austritt minus (-)



Ansicht mit Austritt plus (+)



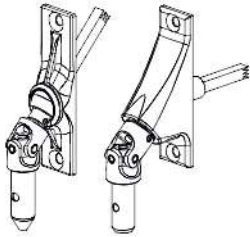
### Legende

- AM Achsmaß
- FB Fertigbreite
- ① Austritt minus (-) unbegrenzt
- ② Austritt plus (+) unbegrenzt

**Hinweis:** Standardgetriebe - Austritt ist minus 20 mm.  
Die Bedienungsseite wird von innen gesehen angegeben.

# Kurbelantrieb

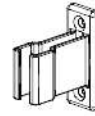
## Kurbel/Gelenklager



### Gelenklager

#### Anzahl

Holz = 2/4  
Kunststoff = 2/4  
Metall/Aluminium = 2/4  
Mauer = 2/4



### Kurbelhalter

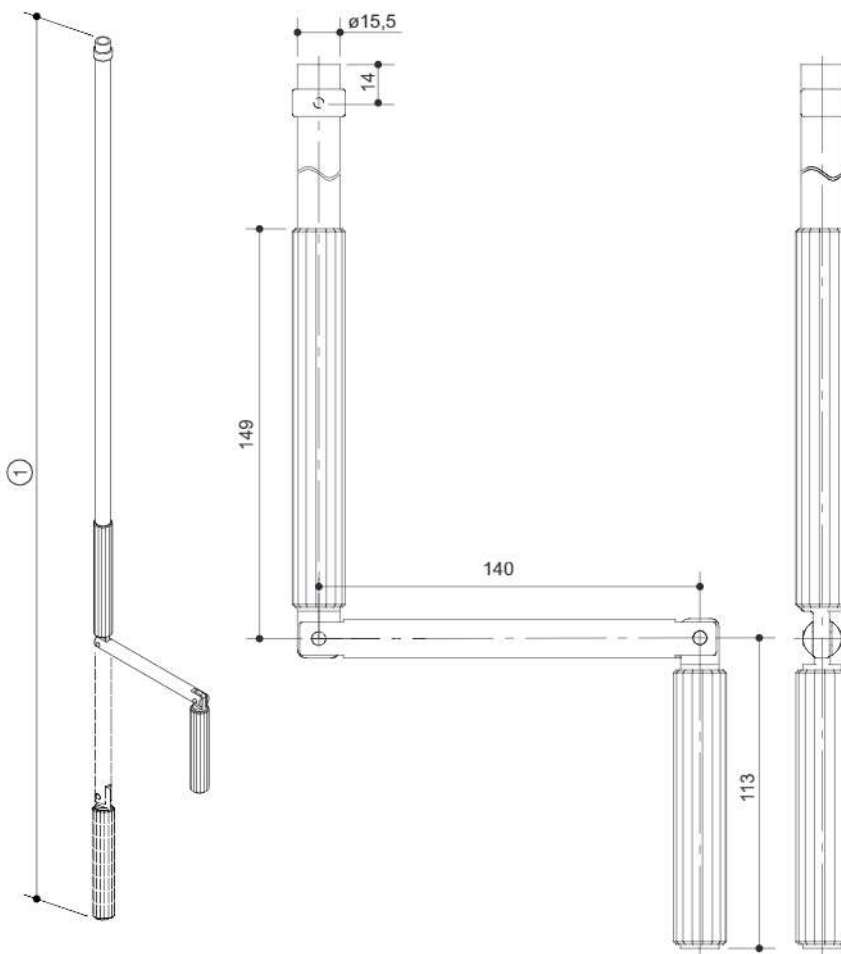
#### Anzahl

Holz = 2  
Kunststoff = 2  
Metall/Aluminium = 2  
Mauer = 2

Untergrund	Montagematerial	Art.-Nr.
Holz	Panheadschraube ASSY 4,0x25 AW20 blank A2	80060082
Kunststoff	Linsenblehschraube DIN7981C 4,2x13 AW20 A2	80020028
Metall / Aluminium	Linsenbohrschraube DIN7504N 4,2x22 AW20 A2	80030178
Mauer	Panheadschraube ASSY 4,0x35 AW20 A2 Dübel SX 6	80060057 83010006

### Hinweis:

Das hier angeführte Montagematerial ist eine exemplarische Empfehlung der Firma HELLA, solange keine besonderen Anforderungen, wie z.B. ETA Zertifikate, gefordert sind. Im Allgemeinen muss bereits in der Planung, zuletzt jedoch vor der Montage geprüft werden, ob das definierte Montagematerial für den Detailanschluss in Ordnung ist.



### Kurbelstange komplett mit Knickkurbel

inklusive Kurbelsicherungsclip für einfache und schnelle Montage am Gelenklager (ohne Werkzeugeinsatz).

Kurbellänge ist die gestreckte Länge der Kurbel.

in den Farben verkehrsweiß und Natur eloxiert.

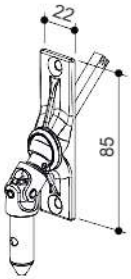
Artikel-Nr.	Kurbellänge [mm]
11200011	800
11200001	1000
11200002	1100
11200003	1200
11200012	1300
11200004	1400
11200005	1500
11200006	1600
11200007	1800
11200008	2800

### Sonderlängen gem. Auftrag

Abmessungen für Sonderlängen:  
Min. Kurbellänge = 500 mm  
Max. Kurbellänge = 2783 mm

### Legende

① Kurbellänge



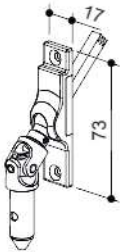
**Gelenklager schräg 45° bis 50°**

Kreuzgelenk Stahl, glanzvernickelt mit Grundplatte 22x85 mm aus Zinkdruckguss, glanzvernickelt

mit Vierkant 6x6x500 mm

**(Standard)**

**11150214**

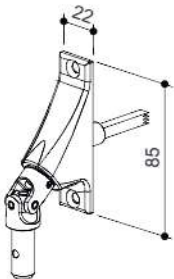


**Gelenklager schräg 45° bis 55°**

Kreuzgelenk Stahl, glanzvernickelt mit Grundplatte 17x73 mm aus Zinkdruckguss, glanzvernickelt

mit Vierkant 6x6x500 mm

**11150210**

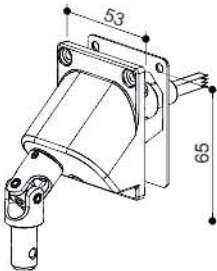


**Gelenklager horizontal -5° bis 46°**

Kreuzgelenk Stahl, glanzvernickelt mit Grundplatte 22x85 mm aus Zinkdruckguss, glanzvernickelt

mit Vierkant 6x6x500 mm

**11150215**



**Gelenklager horizontal 0° bis 46°**

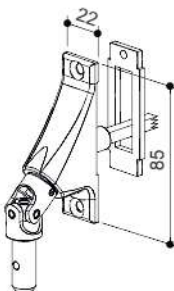
Kreuzgelenk Aluminium, eloxiert mit Grundplatte 53x65 mm aus Kunststoff in der Farbe Weiß mit Dichtung aus Zellkautschuk und 22,5 mm seitlichem Versatz

mit Vierkant 6x6x500 mm

**11150217** links

**11150218** rechts

Die linke Ausführung ist dargestellt. Die rechte Ausführung ist spiegelbildlich.



**Gelenklager horizontal 0° bis 46°**

Kreuzgelenk Aluminium, eloxiert mit Grundplatte 22x85 mm aus Zinkdruckguss, pulverbeschichtet, glanzvernickelt, mit Dichtung aus Zellkautschuk

mit Vierkant 6x6x500 mm

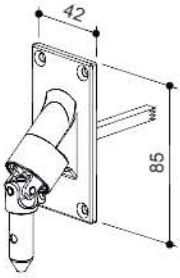
**Hinweis:**

Dieses Gelenklager erfüllt die Anforderungen für Luftdurchlässigkeit im Bundesverband Rollläden und Sonnenschutz e. V. 53177 Bonn (Die Prüfung wurde nach DIN EN 12114 durchgeführt.)

**11150010**

# Kurbelantrieb

## Kurbel/Gelenklager



### Gelenklager horizontal / schräg -5° bis 46°

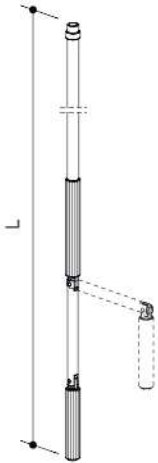
Kreuzgelenk Stahl, glanzvernickelt mit Grundplatte 42x85 mm aus Zinkdruckguss, pulverbeschichtet, in der Farbe Weiß  
(Standard für Mauermontage)

mit Vierkant 6x6x500 mm

11150011



### Einsatzbereich Gelenklager



### Kurbelstange Standard

Art.-Nr.	Kurbellänge L [mm]
11200011	800
11200001	1000
11200002	1100
11200003	1200
11200012	1300
11200004	1400
11200005	1500
11200006	1600
11200007	1800
11200008	2800
	Sonderlänge

### Hinweis:

Sonderlängen sind Maßanfertigungen gemäß Auftrag.



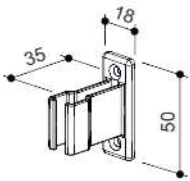
### Kurbelstange abnehmbar mit Kurbeltrichter

Die Kurbelstange wird mit einem Kurbeltrichter ausgestattet. Dieser wird auf das mit einem Spannstift versehene Gelenklager eingehängt.



### Ausführung ohne Kurbelstange

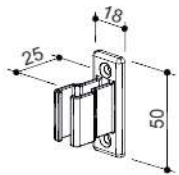
für Bedienung mit Kurbeltrichter

**Kurbelhalter 35 mm**

aus Kunststoff in den Farben Weiß und Grau (Standard)

**11300203**

Standard bei 90° Gelenklager

**Kurbelhalter 25 mm**

aus Kunststoff in den Farben Weiß und Grau

**11300003**

Standard bei 45° Gelenklager