



Die Markise mit Kurven,
die andere erstmal kriegen müssen.





Kassettenmarkise

maximal 600 × 300 cm

maximal 500 × 350 cm

Armtechnologie

Bionic-Sehne

Optionen

LED-Line in der Kassette,

Farbkombinationen

Der schönste Platz unter der Sonne. Auch am Abend.

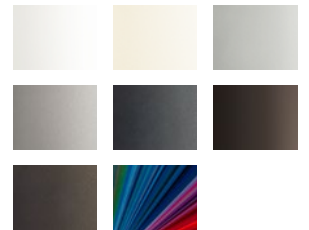
Die stimmungsvolle, dimmbare LED-Line in der Kassette setzt Ihren Lieblingsplatz gekonnt in Szene.



Klare Linie. Rundum.

Wer formschöne Kurven in Symbiose mit geradlinigem Design mag, wird die markilux MX-3 lieben.

Markisenfarben



markilux Sichtblendenfarben

Die Farbkombination einer Designmarkise – bestehend aus Gestellfarbe, Markisentuch und der Sichtblendenfarbe – hat großen Einfluss auf das optische Erscheinungsbild und die Wirkung. Dieser farbliche Dreiklang steht im Einklang mit der klaren Linienführung und dem funktionalen Design. Von klassisch-chic bis modisch-elegant eröffnen sich vielfältige Möglichkeiten zur Individualisierung Ihrer gewünschten Traummarkise.

Markisentücher

