



Große Komposition
mit strahlendem Ensemble.



reddot winner 2023

markilux

Die Beste unter der Sonne



Klare Form. Sanfte Rundungen.

Für eine zeitgemäße Architektur – und Menschen mit hohen Ansprüchen an Design, Funktionalität und Langlebigkeit.

Kassettenmarkise

maximal 700 × 350 cm
maximal 600 × 400 cm

Armtechnologie

Bionic-Sehne



Individuelle Möglichkeiten

Die umlaufende Sichtblende ist in ausgewählten Farben erhältlich und unterstreicht – frei nach Wunsch – Individualität, Geschmack und Stil.

Optionen

farbiges Licht,
LED-Line in der Kassette,
LED-Spots in den Seitenkappen,
LED-Spots im Ausfallprofil,
externe Leuchten,
Farbkombinationen,
gekoppelte Markise

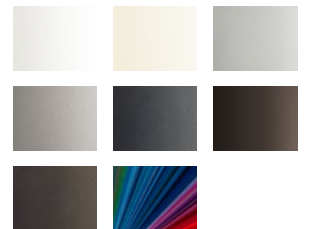
Das Zusammenspiel von ästhetischem Markisendesign und fortschrittlicher LED-Technologie

Entwickelt für die Beschattung großer Flächen am Tage und magische Momente am Abend.

Die markilux MX-4 erfüllt den Wunsch nach anspruchsvollem Outdoor Living zu jeder Tageszeit.



Markisenfarben



Magisches Trio. Licht. Form. Funktion.

markilux MX-4 Wandleuchten bereichern das Outdoor Living durch ein einheitliches Gesamtbild am Tag und stimmungsvolles Licht am Abend. Wahlweise nach oben, nach unten oder in beide Richtungen ausgerichtet.

markilux MX-4 Wandleuchten

Gut in Form – und perfekt auf das Markisendesign abgestimmt.

Markisentücher



Bunt und farbenfroh für das ausgelassene Fest mit Freunden.



Cool und klar – und mit einer App alle Farben dieser Welt.



Warm und entspannt für ruhige Abende zu zweit.